

INTEX® MANUAL DE INSTRUCȚIUNI Romanian **368** IO

ASPIRATOR REÎNCĂRCABIL DE MÂNĂ

Modelul CL1004 TEMPERATURA MAXIMĂ A APEI 40 °C

CITIȚI ȘI RESPECTAȚI TOATE INSTRUCȚIUNILE ÎNAINTE DE A UTILIZA ACEST PRODUS

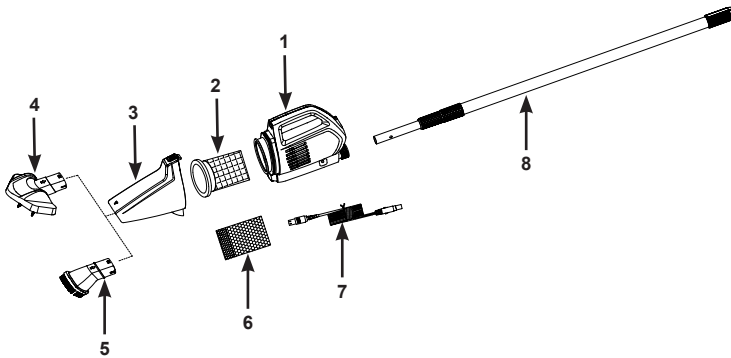
AVERTISMENT

- A se asambla și demonta numai de către adulți. Acest produs nu este o jucărie.
- Acest aparat poate fi utilizat de către persoane cu capacități fizice, senzoriale sau intelectuale reduse ori lipsite de cunoștințe sau de experiență numai dacă sunt supravegheate sau au fost instruite cu privire la utilizarea aparatului în deplină siguranță și înțeleg pericolului implicate.
- Nu lăsați copiii să se joace cu aparatul. Este interzisă efectuarea curățării și întreținerii aparatului permisibile utilizatorului de către copii nesupravegheați.
- Aparatul trebuie alimentat la o tensiune de siguranță extra joasă care să corespundă cu cea marcată pe aparat.
- Nu utilizați produsul dacă acesta este avariat în vreun fel. Înlocuiți imediat componentele avariate.
- Acest aspirator are putere de aspirare. Feriți-vă părul, îmbrăcămintea largă, degetele și oricare alte părți ale corpului de piesele în mișcare și de orificii.
- Utilizați numai accesoriile și piesele de schimb specificate în acest manual.
- Nu lăsați niciodată acest produs conectat la priză în caz de depozitare pe termen lung.
- Nu lăsați acest produs în apă dacă este oprit sau are bateriile descărcate.
- Nu utilizați acest produs când piscina este inaugurată (la începutul sezonului). Acest produs este conceput pentru întreținerea generală de rutină a piscinei sau jacuzzi-ului dumneavoastră. Nu utilizați produsul pentru curățarea murdăriei persistente acumulate de mult timp precum la începutul sezonului de utilizare a piscinei.
- Acest produs a fost conceput pentru utilizare subacvatică: trebuie scufundat pentru ca să funcționeze corect. Nu utilizați acest produs ca și aspirator universal.
- Nu utilizați acest produs fără sacul de filtrare/și sau capacul aspiratorului.
- Nu aspirați obiecte ascuțite, acestea ar putea deteriora sacul de filtrare.
- Nu aspirați substanțe toxice, inflamabile sau combustibile precum benzină sau să utilizați aspiratorul în prezența aburilor inflamabili.
- Nu introduceți niciodată sau să scăpați obiecte în orificiile aspiratorului. Păstrați toate orificiile neobstrucționate de frunze, resturi sau orice altceva care ar putea reduce debitul apei.
- Întotdeauna opriți și scoateți aparatul din priză înainte de a-l curăța, de a înlocui sacul de filtrare, efectua operații de service sau orice altă întreținere de rutină.
- Păstrați cablul USB de încărcare la distanță de obiecte ascuțite și suprafețe fierbinți.
- Nu încărcați produsul utilizând un cablu USB de încărcare defect și/sau un stecher defect.
- Încărcați produsul în exterior, într-un loc curat și uscat. Nu expuneți produsul la ploaie sau la temperaturi extreme și nu-l manevrați în timpul încărcării dacă aveți mâinile ude. Nu încărcați niciodată produsul când acesta este în funcțiune.
- Acest produs conține acumulatori capsulați de hidrură de nichel (Ni-MH) ce nu pot fi înlocuiți. Nu eliminați acest produs împreună cu deșeurile normale, în deșeurile municipale nesortate sau prin ardere deoarece acumulatorul încorporat ar putea pierde electroliți sau să explodeze. Întotdeauna eliminați bateriile în conformitate cu legile și regulamentele locale.
- Acest produs trebuie utilizat numai în scopurile descrise în manual!
- Operațiile de încărcare trebuie desfășurate în conformitate cu instrucțiunile din capitolul privind "Încărcarea bateriei".

RESPECTAȚI ACESTE REGULI ȘI TOATE INSTRUCȚIUNILE PENTRU A EVITA PAGUBELE MATERIALE SAU ALTE VĂTĂMĂRI.

PĂSTRAȚI ACESTE INSTRUCȚIUNI

REFERINȚĂ ASUPRA PIESELOR

368
IO

NOTĂ: Imaginile au rol strict ilustrativ. Acestea pot să nu reprezinte produsul actual. Imaginile nu respectă scara reală a obiectelor.

NR. REF.	DESCRIERE	BUC	NR. PIESĂ DE REZERVĂ
1	CORP ASPIRATOR CU BATERIE ÎNCORPORATĂ	1	13349
2	SAC DE FILTRARE CU GARNITURĂ	1	13268
3	CAPAC CORP ASPIRATOR	1	13353
4	CAP MARE CU PERIE ASPIRATOR	1	13351
5	DUZĂ ASPIRATOR	1	13352
6	SAC DE MICRO FILTRARE	1	13253
7	CABLU USB DE ÎNCĂRCARE ASPIRATOR	1	12269
8	TIJĂ TELESCOPICĂ DE ALUMINIU	1	13350

Instrucțiuni generale:

- Ștecărcător neinclus. Utilizați numai o fișă USB mamă standard de încărcător (pentru smartphone sau tabletă) cu o tensiune de ieșire de 5-5,2V $\overline{\text{---}}$, 1A sau mai mult.
- O încărcare completă necesită aproximativ 5-6 ore: furnizează aproximativ 40-50 de minute de funcționare.
- Asigurați-vă că priza de încărcare de pe produs este uscată înainte de a încălca produsul.

Încărcarea acumulatorului:

1. Conectați cablul USB la fișa de încărcare USB și introduceți încărcătorul la o priză electrică.
2. Introduceți capătul mic al cablului USB (7) în priza de încărcare a aspiratorului (1). Vezi fig. (1). În acest moment, indicatorul luminos va ieși roșu. Când este complet încărcat, indicatorul luminos va lumina verde. Vezi fig. (2).

Notă: La prima utilizare sau după o depozitare pe termen lung, dispozitivul trebuie încălcat timp de 6 ore înainte de a-l utiliza.

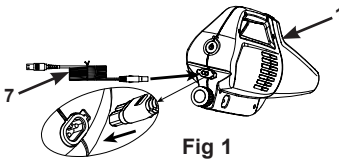


Fig 1

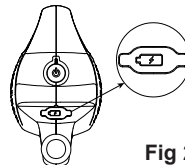


Fig 2

PĂSTRAȚI ACESTE INSTRUCȚIUNI

Instrucțiuni de montare:

1. Introduceți sacul de filtrare cu garnitura (2) în interiorul aspiratorului (1). Vezi fig. (3.1).
Pentru aspirarea particulelor fine și mici: introduceți sacul microfiltrului (6) în sacul filtrului cu garnitură (2), asigurându-vă că sacul microfiltrului „se înfășoară” peste garnitura sacului filtrului (2). Apoi, introduceți întregul sac al filtrului cu sacul microfiltrului în corpul aspiratorului. Vezi fig. (3.2).
2. Instalați capacul aspiratorului (3) peste corpul acestuia (1). Vezi fig. (3.3).
Notă: Atunci când scoateți capacul corpului aspiratorului (3), apăsați pe butonul cu arc pentru a elibera capacul corpului aspiratorului.

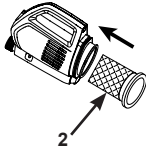


Fig 3.1

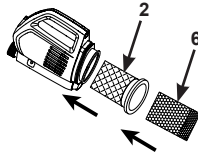


Fig 3.2

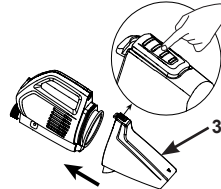


Fig 3.3

3. Montați accesoriul capului de curățare dorit de capacul aspiratorului. Vezi fig. (4).
Notă: Asigurați-vă că săgeata de pe capacul corpului aspiratorului (3) se potrivește cu săgeata de pe capul periei aspiratorului (4) sau de pe duza de aspirare (5).

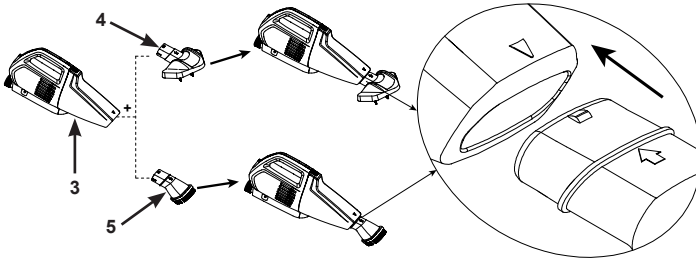


Fig 4

4. Prindeți tija de aluminiu (8) apăsând butoanele cu arc și introduceți-o în mânerul de pe corpul aspiratorului (1). Asigurați-vă că butoanele sunt ejectate prin găuri. Reglați lungimea mânerului prin deblocarea, extinderea și blocarea fiecărui segment respectiv. Vezi fig. (5).

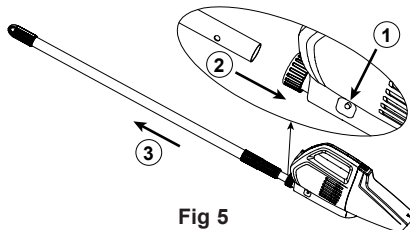


Fig 5

IMPORTANT

Corpul aspiratorului nu va funcționa decât dacă este scufundat în apă. Apa care iese prin ambele laturi ale aspiratorului indică funcționarea acestuia.

PĂSTRAȚI ACESTE INSTRUCȚIUNI

Instrucțiuni de operare:

- Asigurați-vă că priza de încărcare este mai întâi acoperită în siguranță cu clapeta de cauciuc. Apăsăți mai întâi pe butonul de alimentare, iar indicatorul luminos al bateriei se va aprinde. Apoi introduceți aspiratorul în apă. Vă rugăm să rețineți că, în cazul în care bateria nu mai are energie, motorul de aspirare nu va mai funcționa, dar indicatorul luminos va fi în continuare aprins. În acest moment, trebuie să reîncărcați bateria. Vezi fig. (6).

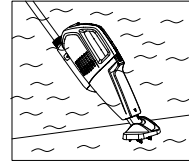
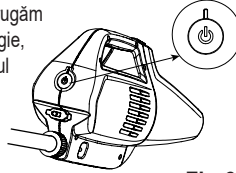


Fig 6

Notă: Întotdeauna dezactivați butonul de alimentare atunci când dispozitivul nu este utilizat sau în timpul depozitării pe termen lung, pentru a preveni deteriorarea bateriei.

- Deplasați cu grijă produsul deasupra suprafeței jacuzzi-ului sau a piscinei pentru a îndepărta resturile.
 - Verificați și goliți periodic sacul de filtrare/sacul de micro filtrare în timpul și după fiecare utilizare.
 - Inversați etapele instalării de mai sus pentru a îndepărta și goli sacul de filtrare/sacul de micro filtrare.
- Notă:** Clătiți corpul aspiratorului, capacul și sacii de filtrare cu un furtun de grădină înainte de reasamblare.

Întreținerea și Depozitarea:

- Oprii aspiratorul înainte de a curăța, efectua operații de service și de întreținere. Verificați periodic toate componentele pentru urme de deteriorare, suprasolicitare. Înlocuiți imediat componentele avariate.
- Utilizați instrucțiunile de montare în ordine inversă pentru a dezasambla aspiratorul. Curățați toate componentele cu apă și asigurați-vă că toate sunt complet uscate înainte de a le depozita.
- Depozitați produsul și accesoriile într-un spațiu uscat, cu temperatură controlată între 0° – 40°C (32° – 104°F).
- Pentru a proteja și a prelungi durata de viață a bateriei, asigurați-vă că aceasta este încărcată înainte de depozitarea pe termen lung și încărcați-o la fiecare 3 luni după aceea.
- Ambalajul original poate fi utilizat pentru depozitare.

PROBLEMĂ	SOLUȚIE
ASPIRATORUL NU FUNCȚIONEAZĂ	<ul style="list-style-type: none"> Încărcați produsul după care puneți-l în funcțiune. Asigurați-vă că butonul de alimentare este pornit. Păstrați corpul aspiratorului sub apă.
PUTERE MICĂ DE ASPIRARE	<ul style="list-style-type: none"> Alegeți un sac de filtrare adecvat și instalați corect sacii de filtrare. Verificați și goliți periodic sacii de filtrare în timpul și după fiecare utilizare. Verificați aspiratorul pentru depistarea oricăror depozite de nisip sau alte materii. Verificați dacă puterea bateriei este prea mică. Dacă este prea mică, reîncărcați-o. Contact centrul de service Intex.
ÎNCĂRCARE NEREUȘITĂ	<ul style="list-style-type: none"> Conectați mai întâi încărcătorul (nu este inclus) la priza electrică principală, apoi conectați cablul USB la priza de încărcare a corpului aspiratorului. Asigurați-vă că cablul încărcătorului este bine introdus în priza de încărcare, iar indicatorul luminos trebuie să fie aprins.
NU SE CURĂȚĂ PISCINA	<ul style="list-style-type: none"> Verificați dacă puterea bateriei este prea mică. Dacă este prea mică, reîncărcați-o. Folosiți capul de aspirare corect: folosiți capul de aspirare cu perie mare pentru suprafețe plane și deschise, iar capul cu duză de aspirare pentru colțuri, trepte și suprafețe denivelate. Utilizați sacul filtrului corect, consultați secțiunea „Instalare”. Asigurați-vă că capul de aspirare sau duza de aspirare este aproape de suprafața peretelui sau a podelei și reduceți mișcarea de măturare și viteza de aspirare. Perii capului periei de aspirare sunt uzați, înlocuiți cu un cap de perie nou. Pentru petele mari de pe peretele piscinei, se recomandă golirea piscinei și frecarea peretelui cu un detergent delicat.

PĂSTRAȚI ACESTE INSTRUCȚIUNI

GARANȚIA LIMITATĂ

Aspirator reîncărcabil de mână a fost fabricat folosind materiale și manoperă de cea mai bună calitate. Toate produsele Intex au fost verificate și declarate fără vicii înainte de a părăsi fabrica. Această Garanție limitată se aplică numai Aspirator reîncărcabil de mână.

Această garanție limitată este suplimentară și nu înlocuiește drepturile dumneavoastră legale și soluțiile de care puteți beneficia. În măsura în care prezenta garanție este în neconcordanță cu oricare dintre drepturile dumneavoastră legale, acestea vor prevala. De exemplu, legile cu privire la consumatorii din Uniunea Europeană asigură drepturi statutorii referitoare la garanție, în plus față de prevederile de care beneficiați ca urmare a acestei garanții limitate; pentru informații referitoare la legile cu privire la consumatorii din UE, vă rugăm să accesați site-ul Centrului Consumatorilor din Europa la http://ec.europa.eu/consumers/ecc/contact_en/htm.

Prevederile acestei garanții limitate se aplică numai cumpărătorului inițial și garanția nu este transferabilă. Această garanție limitată este validă pentru o perioadă de (1) an de la ultima data de achiziție sau a livrării. Păstrați chitanța originală de achiziționare împreună cu acest manual, dat fiind că va trebui să faceți dovada cumpărării și că reclamațiile trebuie să fie însoțite de chitanță, pentru a nu anula garanția limitată.

Dacă descoperiți un defect de fabricație în Aspirator reîncărcabil de mână în timpul perioadei de garanție, contactați Centrul de service Intex adecvat listat în fișa separată "Centre de service autorizate". În cazul în care articolul este returnat așa cum este specificat de către Centrul de Asistență Clienți Intex, Centrul va inspecta articolul și va determina valabilitatea reclamației. În cazul în care articolul este acoperit de prevederile garanției, acesta va fi reparat sau înlocuit cu un articol identic sau comparabil (la alegerea Intex), fără niciun cost pentru dumneavoastră.

În afară de prezenta garanție și celelalte drepturi legale din țara dumneavoastră, nu sunt implicate alte garanții suplimentare. În măsura în care este posibil în țara dumneavoastră, Intex nu va fi răspunzătoare sub nicio formă față de dumneavoastră sau față de orice terță parte pentru deteriorări directe sau indirecte care apar ca urmare a utilizării produsului Aspirator reîncărcabil de mână, sau a acțiunilor întreprinse de Intex sau de agenții și angajații acesteia (inclusiv fabricația produsului). Anumite state sau jurisdicții nu permit excluderea sau limitarea daunelor directe sau indirecte, prin urmare, limitarea sau excluderea de mai sus se poate sau nu să se aplice cazului dumneavoastră.

Trebuie să rețineți că această garanție limitată nu se aplică în următoarele circumstanțe:

- Dacă Aspirator reîncărcabil de mână face obiectul neglijenței, utilizării sau funcționării incorecte, accidentelor, funcționării inadecvate, aplicării unei tensiuni sau a unui curent care nu respectă instrucțiunile de funcționare, întreținerii sau depozitării necorespunzătoare;
- Dacă Aspirator reîncărcabil de mână face obiectul deteriorării în urma unor circumstanțe în afara controlului companiei Intex, incluzând, dar fără limitare la uzură obișnuită și deteriorări provocate de expunerea la foc, inundații, îngheț, ploaie sau alți factori de mediu extern;
- În cazul pieselor și componentelor necomercializate de Intex; și/sau.
- În cazul modificărilor, reparațiilor sau demontărilor neautorizate efectuate asupra Aspirator reîncărcabil de mână de altcineva în afară de personalul Centrului de Asistență Clienți Intex.

Accidentele sau distrugerea bunurilor nu sunt acoperite de această garanție.

Citiți cu atenție manualul de utilizare și respectați toate instrucțiunile referitoare la utilizarea și întreținerea corectă ale Aspirator reîncărcabil de mână. Intotdeauna inspectați produsul înainte de utilizare. Garanția dumneavoastră limitată va fi anulată dacă instrucțiunile nu sunt respectate.

©2025 Intex Marketing Ltd. - Intex Development Co. Ltd. - Intex Recreation Corp. All rights reserved/Tous droits réservés/Todos los derechos reservados/Alle Rechte vorbehalten. Printed in China/Imprimé en Chine/Impreso en China/Gedruckt in China.

©™ Trademarks used in some countries of the world under license from/©™ Marques utilisées dans certains pays sous licence de/Marcas registradas utilizadas en algunos países del mundo bajo licencia de/Warenzeichen verwendet in einigen Ländern der Welt in Lizenz von/Intex Marketing Ltd. to/ăla/an Intex Development Co. Ltd., Hong Kong & Intex Recreation Corp., P.O. Box 1440, Long Beach, CA 90801 • Distributed in the European Union by/Distribué dans l'Union Européenne par/Distribuido en la Unión Europea por/Ventrib in der Europäischen Union durch/Intex Trading B.V., Ettenseweg 46, 4706 PB Roosendaal - The Netherlands • Distributed in the UK by Unitek Service (UK) Limited, 124 City Road, London, England, EC1V 2NX, UK.
www.intexcorp.com

INTEX®

PĂSTRAȚI ACESTE INSTRUCȚIUNI