

INTEX® MANUAL DE INSTRUCȚIUNI

CASCADĂ MULTICOLORĂ CU LEDURI

Modelul CLW090

CITIȚI ȘI RESPECTAȚI TOATE INSTRUCȚIUNILE ÎNAINTE DE A UTILIZA ACEST PRODUS

AVERTISMENT

- A se asambla și demonta numai de către adulți.
- Acest produs nu este o jucărie. Nu permiteți copiilor să utilizeze acest produs.
- Nu apucați, trageți, apăsați sau să vă sprijiniți ori să obstrucționați cascada în vreun fel.
- Asigurați-vă că adaptorul, clemele cu șurub și furtunul sunt prinse bine.
- Acest produs trebuie utilizat numai în scopurile descrise în manual!

RESPECTAȚI ACESTE REGULI ȘI TOATE INSTRUCȚIUNILE PENTRU A EVITA DETERIORAREA BUNURILOR, ȘOCURILE ELECTRICE, ARSURILE ȘI ALTE VĂTĂMĂRI CORPORALE.

Generalități

- Nu este necesară nicio întreținere a pompei.
- Compatibilă cu toate piscinele rotunde și dreptunghiulare cu Cadru Prism și Ultra (cu Cadru metalic) și Ultra Frame (cu Cadru Ultra) (nepotrivit pentru piscinele Easy Set, Oval (Ovale) și de tip Panel (cele cu Panouri)).
- Generatorul hidroelectric încorporat alimentează iluminatorul cu LED, nu necesită baterii sau racordare la o sursă electrică.
- Lumini în 3 culori: verde, albastru și roșu. 5 secunde presetate între modificarea culorilor. Cel mai bine se vede noaptea sau în condiții de iluminare slabă.
- Debit pompă necesar: 3,785 - 12,112 l/oră (1,000 - 3,200 galoane/oră).
Debit sistem necesar: 3,700 - 9,274 l/oră (970 - 2450 galoane/oră).
- Asigurați-vă că pompa și piscina sunt instalate, și că piscina este umplută cu apă **imediat sub nivelul racordului supapei de admisie și retur a apei.**
- Îndepărtați cascada înainte de a acoperi piscina cu folia protectoare.
- Depozitați produsul în interior pe durata neutilizării.
- Pentru toate problemele referitoare la piscină și la pompa de filtrare vă rugăm consultați manualele lor aferente.

©2020 Intex Marketing Ltd. - Intex Development Co. Ltd. - Intex Recreation Corp.

All rights reserved/Tous droits réservés/Todos los derechos reservados/Alle Rechte vorbehalten.

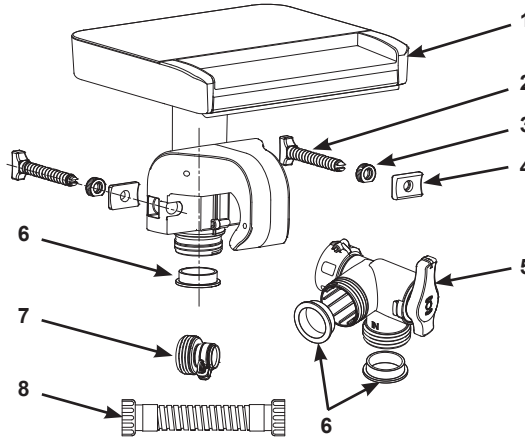
Printed in China/Imprimé en Chine/Impreso en China/Gedruckt in China.

®™ Trademarks used in some countries of the world under license from®™ Marques utilisées dans certains pays sous licence de/Marcas registradas utilizadas en algunos países del mundo bajo licencia de/Warenzeichen verwendet in einigen Ländern der Welt in Lizenz von/Intex Marketing Ltd. to/a/a/an Intex Development Co. Ltd., G.P.O Box 28829, Hong Kong & Intex Recreation Corp., P.O. Box 1440, Long Beach, CA 90801 • Distributed in the European Union by/Distribué dans l'Union Européenne par/Distribuido en la unión Europea por/Vertrieb in der Europäischen Union durch/Intex Trading B.V., Venneveld 9, 4705 RR Roosendaal - The Netherlands
www.intexcorp.com

INTEX®

PĂSTRAȚI ACESTE INSTRUCȚIUNI

REFERINȚĂ ASUPRA PIESELOR

**335
IO**


NOTĂ: Imaginile au rol strict ilustrativ. Acestea pot să nu reprezinte produsul actual. Imaginile nu respectă scara reală a obiectelor.

NR. REF.	DESCRIERE	BUC	NR. PIEȘĂ DE REZERVĂ
1	Set cascadă	1	12556
2	Șurub colier	2	12560
3	Piuliță clemă de prindere	2	12561
4	Element de fixare	2	12565
5	Supapă de derivație	1	12569
6	Garnitură inelară în L	3	11228
7	Adaptor B	1	10722
8	Racord furtun	1	11535

Datorită unei politici de îmbunătățire continuă a produselor, Intex își rezervă dreptul de a schimba specificațiile și aspectul, ceea ce poate duce la modificări în manualul de instrucțiuni, fără preaviz.

Instrucțiuni de montare

1. Localizați racordul supapei de admisie și retur a apei din piscină sau supapa cu tijă.
2. Pentru a exploata la maxim performanțele cascadei, amplasați cascada pe partea stângă și în apropierea racordului supapei de admisie și retur a apei sau a supapei cu tijă, deoarece furtunul de conectare și derivație (8) se răsucește mai puțin.
3. Amplasați clemă de prindere a cascadei peste grinda orizontală superioară a piscinei. Asigurați-vă că este situată pe stânga și în apropierea racordului supapei de admisie și retur a apei sau a supapei cu tijă. Strângeți șuruburile clemei cu mâna. **Vezi fig (1 - 3).**

PĂSTRAȚI ACESTE INSTRUCȚIUNI

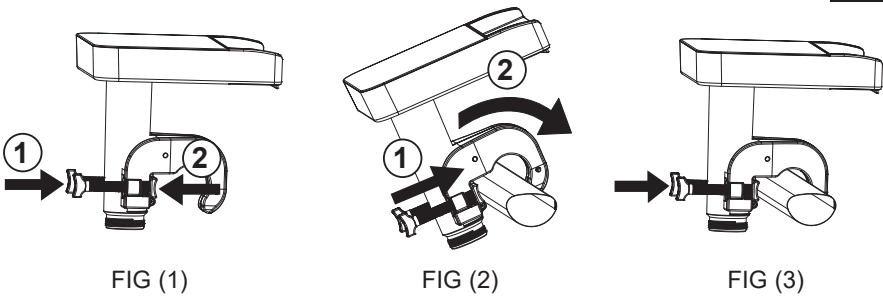


FIG (1)

FIG (2)

FIG (3)

4. Pentru piscinele cu supapă cu tijă și furtun de 38 mm (1,5 in):
- Închideți supapa de evacuare cu tijă a apei.
 - Asigurați-vă că pompa este oprită și deconectați furtunul de retur al pompei de la supapa cu tijă din peretele piscinei.
 - Detashați supapa cu tijă de admisie a piscinei de la racordul de admisie cu filet. Această supapă cu tijă nu va fi necesară, depozitați-o într-un loc sigur.
 - Atașați supapa de derivație (5) de racordul de admisie cu filet al piscinei și strângeți piulița guler cu mâna.
 - Reconectați furtunul de retur al pompei la orificiul inferior al supapei de derivație (5). **Vezi fig (4).**

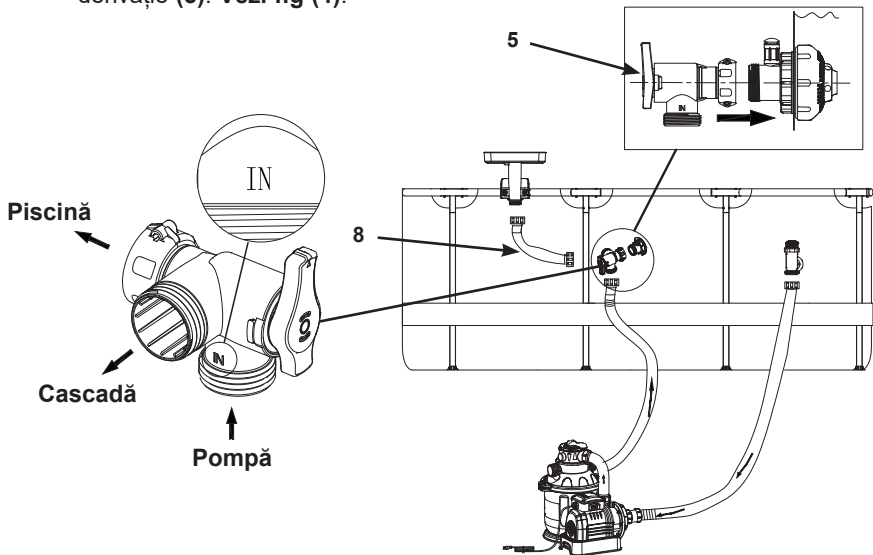


FIG (4)

PĂSTRAȚI ACESTE INSTRUCȚIUNI

5. Pentru piscine cu racorduri de furtun de 32 mm (1,25 in):
 - a. Din interiorul piscinei, introduceți dopul cu sită în conectorul de evacuare al apei.
 - b. Asigurați-vă că pompa este oprită și deconectați furtunul de retur al pompei de la conectorul de admisie al piscinei.
 - c. Atașați adaptorul B (7) la racordul de admisie al piscinei și strângeți clema cu mâna.
 - d. Atașați supapa de derivație (5) la adaptorul B (7) și strângeți piulița guler cu mâna.
 - e. Reconectați furtunul de retur al pompei la orificiul inferior al supapei de derivație (5). **Vezi fig (5).**
6. Atașați furtunul de conectare (8) între cascadă (1) și orificiul lateral stâng al supapei de derivație (5). **Vezi fig (4 - 5).**

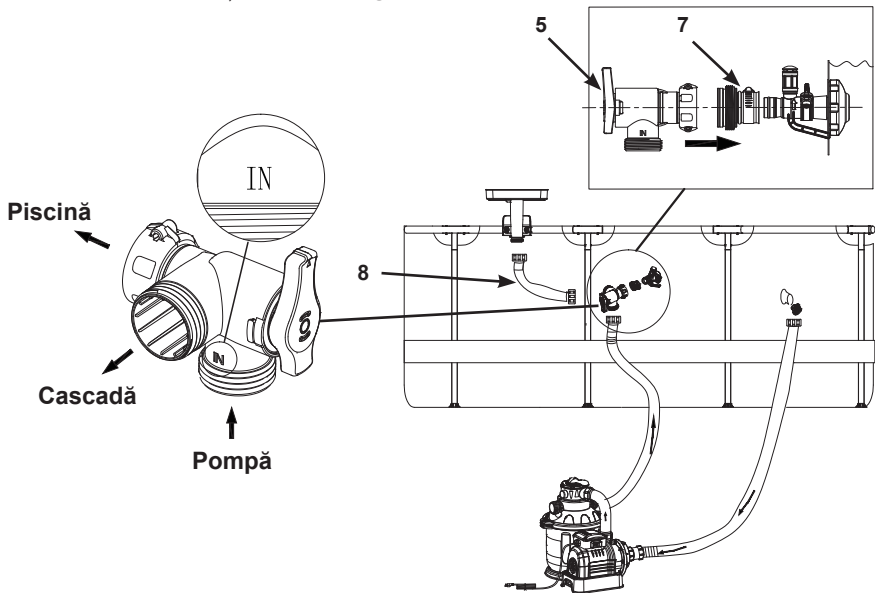


FIG (5)

7. Poziționarea mânerului supapei de derivație (5):
 - a. Poziția piscinei (mânerul îndreptat în jos): apa curge dinspre pompă înspre piscină. **Vezi fig (6).**
 - b. Cascadă piscinei (mânerul îndreptat în sus): apa curge dinspre pompă spre cascadă. **Vezi fig (7).**
 - c. Nu poziționați niciodată mânerul supapei de derivație între poziția piscinei și a cascadei (mânerul direcționat înspre partea stângă sau dreaptă), deoarece acest lucru va afecta rezultatele cascadei și ale pompei. **Vezi fig (8).**

PĂSTRAȚI ACESTE INSTRUCȚIUNI

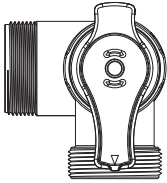


FIG (6)

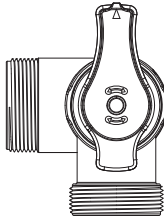


FIG (7)

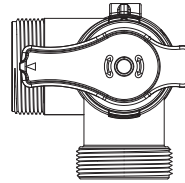


FIG (8)

8. Reluați umplerea piscinei cu apă până la nivelul recomandat.
9. Deschideți supapa cu tijă a evacuării cu apă sau scoateți dopul cu sită din conectorul de evacuare.
10. Porniți pompa și evacuați tot aerul din furtunuri și din pompă.

Întreținerea și depozitarea

1. Verificați periodic toate componentele pentru urme de deteriorare, suprasolicitare. Înlocuiți imediat componentele avariate.
2. Utilizați un burete și apă curată pentru a șterge orice urmă de murdărie sau pete.
3. Demontați produsul când temperatura scade sub 5° (41°F) inversând instrucțiunile de montare de mai sus, evacuați apa din cascadă, și asigurați-vă că toate componentele sunt complet uscate înainte de a le depozita.
4. Depozitați produsul și accesoriile într-un spațiu uscat, cu temperatură controlată între 0° – 40°C (32° – 104°F).
5. Ambalajul original poate fi utilizat pentru depozitare.

PROBLEMĂ	SOLUȚIE
Illuminatorul LED este oprit/clipește	<ul style="list-style-type: none"> • Asigurați-vă că pompa de filtrare este în funcțiune, că furtunul de retur apă al pompei este prins de orificiul inferior al supapei de derivație, iar supapa de derivație este poziționată pe cascadă (cu mânerul direcționat în sus). Consultați capitolul "Instrucțiuni de asamblare". • Asigurați-vă că furtunul de conectare (8) este atașat între cascadă și orificiul stâng al supapei de derivație. • Asigurați-vă că debitul pompei de filtrare se încadrează în valorile indicate, dacă debitul sistemului este sub 3,700 l/oră (970 galoane/oră), înlocuiți pompa cu o pompă ce are un debit mai mare. • Curățați sau înlocuiți cartușul pompei de filtrare. Dacă utilizați un filtru cu nisip, asigurați-vă că mediul de nisip este curat spălându-l. • Utilizați un furtun de grădină pentru a spăla orificiul cascadei, verificați dacă în acesta s-au acumulat nisip sau alte materiale. • Contact centrul de service Intex.
Efect de cascadă slab	<ul style="list-style-type: none"> • Utilizați o cârpă umedă pentru a curăța orice murdărie de pe orificiul cascadei. • Rezultatele depind de debitul pompei de filtrare. Dacă tot nu sunteți mulțumiți de efectul de cascadă, vă recomandăm o pompă de filtrare cu un debit mai mare.

PĂSTRAȚI ACESTE INSTRUCȚIUNI

Garanția Limitată

CASCADĂ MULTICOLORĂ CU LEDURI a fost fabricată folosind materiale și manoperă de cea mai de calitate. Toate produsele Intex au fost inspectate și declarate fără defecte înainte de a părăsi fabrica. Această Garanție limitată se aplică numai la CASCADĂ MULTICOLORĂ CU LEDURI și accesoriile listate mai jos.

Această garanție limitată este suplimentară și nu înlocuiește drepturile dumneavoastră legale și soluțiile de care puteți beneficia. În măsura în care prezenta garanție este în neconcordanță cu oricare dintre drepturile dumneavoastră legale, acestea vor prevala. De exemplu, legile cu privire la consumatori din Uniunea Europeană asigură drepturi statutorii referitoare la garanție, în plus față de prevederile de care beneficiați ca urmare a acestei garanții limitate: pentru informații referitoare la legile cu privire la consumatori din UE, vă rugăm să accesați site-ul Centrului Consumatorilor din Europa la http://ec.europa.eu/consumers/ecc/contact_en/htm.

Prevederile din această Garanție limitată se aplică numai la cumpărătorul inițial și nu sunt transferabile. Această Garanție limitată este valabilă pentru perioada notată mai jos de la data de achiziției inițiale din magazin. Păstrați chitanța originală de vânzare împreună cu acest manual, deoarece o dovadă de cumpărare va fi necesară și trebuie să însoțească cererile de garanție, în caz contrar garanția limitată este nulă.

Garanție CASCADĂ MULTICOLORĂ CU LEDURI – 1 an
Garanție furtunuri și racorduri – 180 de zile

Dacă se găsește un defect de fabricație în această perioadă notată mai sus, Contactați Centrul de service Intex adecvat listat în fișa separată "Centre de service autorizate". În cazul în care articolul este returnat așa cum este specificat de către Centrul de Asistență Clienți Intex, Centrul va inspecta articolul și va determina valabilitatea reclamației. În cazul în care articolul este acoperit de prevederile garanției, acesta va fi reparat sau înlocuit cu un articol identic sau comparabil (la alegerea Intex), fără niciun cost pentru dumneavoastră.

În afară de prezenta garanție și celelalte drepturi legale din țara dumneavoastră, nu sunt implicate alte garanții suplimentare. În măsura în care este posibil în țara dumneavoastră, Intex nu va fi răspunzătoare sub nicio formă față de dumneavoastră sau față de orice terță parte pentru deteriorări directe sau indirecte care apar ca urmare a utilizării produsului CASCADĂ MULTICOLORĂ CU LEDURI, sau a acțiunilor întreprinse de Intex sau de agenții și angajații acesteia (inclusiv fabricația produsului). Unele țări sau jurisdicții nu permit excluderea sau limitarea daunelor indirecte sau de consecință, prin urmare limitarea sau excluderea de mai sus nu se aplică în cazul dvs.

Trebuie să rețineți că această garanție limitată nu se aplică în următoarele circumstanțe:

- Dacă CASCADĂ MULTICOLORĂ CU LEDURI face obiectul neglijenței, utilizării sau funcționării incorecte, accidentelor, funcționării inadecvate, aplicării unei tensiuni sau a unui curent care nu respectă instrucțiunile de funcționare, întreținerii sau depozitării necorespunzătoare;
- Dacă CASCADĂ MULTICOLORĂ CU LEDURI face obiectul deteriorării în urma unor circumstanțe în afara controlului companiei Intex, incluzând, dar fără limitare elor și componentelor necomercializate de Intex; și / sau
- În cazul modificărilor, reparațiilor sau demontărilor neautorizate efectuate asupra CASCADĂ MULTICOLORĂ CU LEDURI de altcineva în afară de personalul Centrului de Asistență Clienți Intex.

Accidentele sau distrugerea bunurilor nu sunt acoperite de această garanție.

Citiți cu atenție manualul de utilizare și respectați toate instrucțiunile referitoare la utilizarea și întreținerea corectă ale CASCADĂ MULTICOLORĂ CU LEDURI. Întotdeauna inspectați produsul înainte de utilizare. Garanția dumneavoastră limitată va fi anulată dacă instrucțiunile nu sunt respectate.

PĂSTRAȚI ACESTE INSTRUCȚIUNI