

INTEX® MANUAL DE INSTRUCȚIUNI

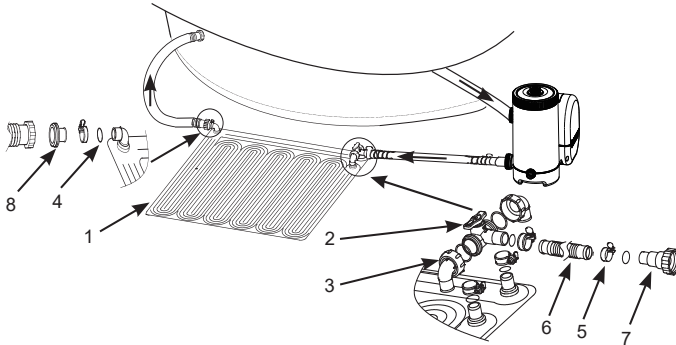
SALTEA SOLARĂ PENTRU ÎNCĂLZIRE

CITIȚI ȘI RESPECTAȚI TOATE INSTRUCȚIUNILE ÎNAINTE DE A UTILIZA ACEST PRODUS

⚠️ AVERTISMENT

- Pentru a reduce riscul de accidentare, nu lăsați copiii să utilizeze acest produs. Supravegherea continuă a copiilor și a persoanelor cu handicap de către un adult competent este necesară în permanență.
- A se asambla și demonta numai de către adulți. Acest produs nu este o jucărie.
- Nu permiteți nimănui să pășească, să stea, să se așeze sau să sară pe acest produs.
- Opițiți pompa de filtrare înainte de a instala, efectua operațiuni de service, curățare sau de a ajusta acest produs.
- Nu blocați evacuarea acestui produs în timp ce pompa este în funcțiune.

NERESPECTAREA ACESTOR AVERTISMENTE POATE CAUZA RĂNIRI GRAVE SAU CHIAAR MOARTE.



NOTĂ: Imaginile au rol strict ilustrativ. Acestea pot să nu reprezinte produsul actual. Imaginile nu respectă scara reală a obiectelor.

REF. NR.	DESCRIERE	CTE	NR. PIESĂ DE SCHIMB
1	Saltea solară pentru încălzire	1	11956
2	Supapă de derivație	1	11954
3	Racord cu cot	2	11953
4	Garnitură furtun	5	10134
5	Colier de furtun	5	11489
6	Furtun	1	11955
7	Adaptor A (Numai pentru furtunul de 1-1/4" (32 mm))	1	10849
8	Adaptor B (Numai pentru furtunul de 1-1/2" (38 mm))	1	10722

©2025 Intex Marketing Ltd. - Intex Development Co. Ltd. - Intex Recreation Corp. All rights reserved/Tous droits réservés/Todos los derechos reservados/Alle Rechte vorbehalten. Printed in China/Imprimé en Chine/Impreso en China/Gedruckt in China.

©™ Trademarks used in some countries of the world under license from/©™ Marques utilisées dans certains pays sous licence de/Marcas registradas utilizadas en algunos países del mundo bajo licencia de/Warenzeichen verwendet in einigen Ländern der Welt in Lizenz von/Intex Marketing Ltd. to/à/à an Intex Development Co. Ltd., Hong Kong & Intex Recreation Corp., P.O. Box 1440, Long Beach, CA 90801 - Distributed in the European Union by/ Distribué dans l'Union Européenne par/Distribuido en la unión Europea por/Vertrieb in der Europäischen Union durch/Intex Trading B.V., Etenneweg 46, 4706 PB Roosendaal - The Netherlands - Distributed in the UK by Unitec Service (UK) Limited, 124 City Road, London, England, EC1Y 2NX, UK. www.intexcorp.com

INTEX®

PĂSTRAȚI ACESTE INSTRUCȚIUNI

Instrucțiuni generale

- Acest produs nu se poate utiliza decât cu piscinele care se pot depozita. A nu se utiliza cu piscinele permanente.
- Dimensiuni saltea solară de încălzire (în stare plată, înainte de umplere): 47" X 47" (1.2 m X 1.2 m). Are suprafață: 11 ft² (1 m²).
- Se potrivește cu piscinele supraterane de maxim 8,000 gal (30,280 L).
- Compatibilă cu un debit de apă mai mic de 1,500 gal/h (5,678 L/h).
- Ridică temperatura apei din piscină cu aproximativ 5-9°F (3-5°C) în funcție de vreme și de condițiile ambientale.

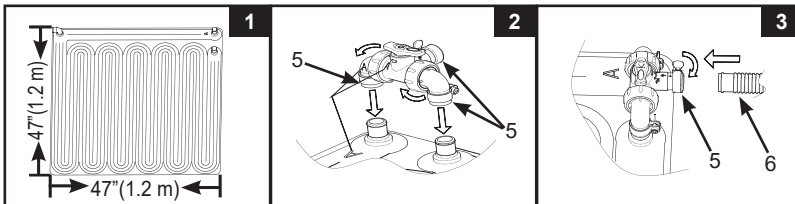
Cerințe și pregătirea amplasamentului

- Selectați o suprafață care primește un maxim de lumină solară directă pentru performanțe optime. Direcționați fața saltelei în direcția naturală a soarelui.
- Suprafața selectată trebuie să fie lipsită de obiecte ascuțite, pietre și resturi care pot perfora produsul, și ferită din calea traficului. Țineți toate animalele de companie la distanță de acest produs.
- Curățați toată iarba și alte plante de pe suprafața selectată deoarece iarba și plantele aflate sub saltea vor muri și pot duce la apariția mirosurilor și a mușgaiului. Anumite de tipuri de iarbă precum St. Augustine și Bermuda pot crește prin produs. Iarba care crește prin produs nu este considerată defect de fabricație.
- Pentru a prelungi durata de viață a produsului, amplasați o folie sau o saltea pe sol sub salteaua solară de încălzire.
- Nu amplasați produsul pe acoperișul oricărei structuri sau deasupra nivelului apei din piscină.

Instrucțiuni de montare

Aceste instrucțiuni presupun că piscina și sistemul de filtrare sunt deja asamblate și că piscina este echipată cu furtun de refluxare (admisie apă piscină).

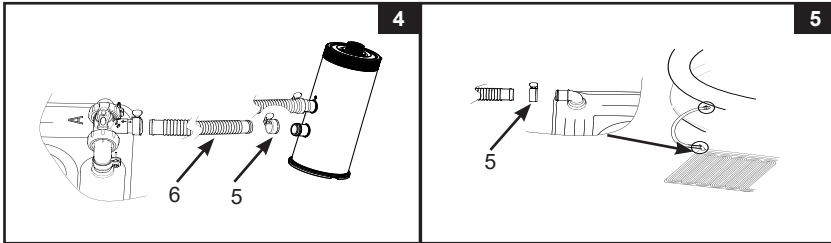
1. Desfaceți și amplasați salteaua solară pe suprafața selectată unde va primi un maxim de lumină solară. Vezi Fig 1.
2. Poziționați salteaua solară între furtunul de admisie al apei în piscină și racordul de evacuare al pompei de filtrare, după filtrarea apei.
3. Amplasați supapa de derivație peste cele două deschideri de pe salteaua solară. Asigurați-vă că semnul "A" marcat pe racordul cu cot (3) se potrivește cu semnul "A" de pe deschiderea saltelei solare. Prindeți ansamblul supapei de derivație (2) de salteaua solară utilizând colierele de furtun (5). Asigurați-vă că racordurile cu cot și colierele de furtun sunt bine strânse. Vezi Fig 2.
4. Prindeți un capăt al furtunului scurt (6) de deschiderea rămasă a supapei cu derivație (2) și prindeți furtunul cu un colier de furtun (5). Vezi Fig 3.
5. Înainte de a deconecta orice furtunuri, opriți sistemul de filtrare și închideți sau acoperiți toate admisile și evacuările piscinei pentru a preveni scurgerea apei.



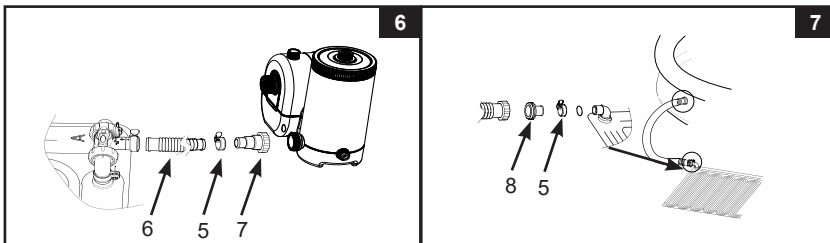
PĂSTRAȚI ACESTE INSTRUCȚIUNI

Conectarea la furtunul de 1-1/4" (32 mm) cu colierul de furtun

1. Deconectați furtunul piscinei de admisie a apei de la orificiul de evacuare al pompei.
2. Conectați celălalt capăt al furtunului scurt (6) la orificiul de evacuare al pompei. Fixați furtunul cu ajutorul colierelor de furtun (5). Vezi Fig 4.
3. Conectați celălalt capăt al furtunului de admisie al apei în piscină la orificiul de evacuare al saltelei solare de încălzire. Fixați furtunul cu ajutorul colierelor de furtun (5). Vezi Fig 5. Asigurați-vă că toate colierele furtunurilor sunt bine strânse.

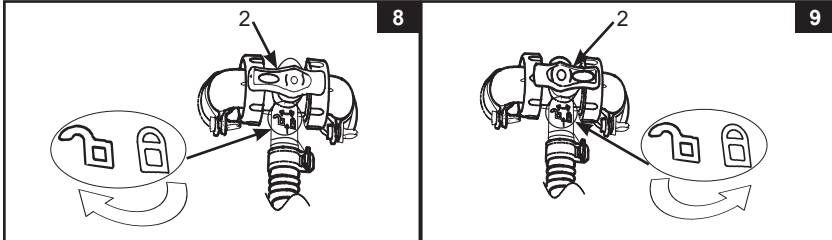
**Conectarea la furtunul de 1-1/2" (38 mm) cu adaptor**

1. Deconectați furtunul piscinei de admisie a apei de la orificiul de evacuare al pompei.
2. Conectați adaptorul A (7) la racordul de evacuare al pompei și atășați celălalt capăt al furtunului scurt (6) la adaptorul A. Prindeți furtunul cu colierul de furtun (5). Vezi Fig 6.
3. Prindeți adaptorul B (8) de racordul de evacuare al saltelei solare de încălzire; după care racordați celălalt capăt al admisiei piscinei la adaptorul B (8). Asigurați-vă că piulițele furtunului și colierul de furtun (5) sunt strânse bine. Vezi Fig 7.

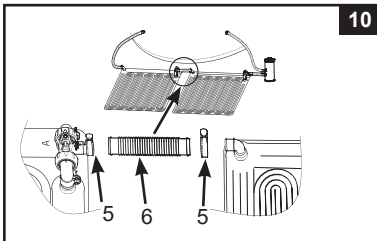
**PĂSTRAȚI ACESTE INSTRUCȚIUNI**

Instrucțiuni de operare

1. Defaceți sau destupați toate racordurile de admisie și de evacuare ale piscinei, după care puneți în funcțiune sistemul de filtrare. Asigurați-vă că tot aerul rămas în interiorul sistemului de circulare este evacuat. Pentru detalii, consultați manualul de instrucțiuni al pompei de filtrare.
2. Rotiți mânerul supapei de derivație (2) în sensul acelor de ceas până în poziția "☰" pentru a permite apei filtrate să pătrundă în salteaua solară de încălzire. Vezi Fig 8.
3. Rotiți mânerul supapei de derivație (2) în sensul invers acelor de ceas până în poziția "☷" pentru a ca apa să ocolească salteaua și să permită apei filtrate să curgă direct în piscină. Vezi Fig 9.



4. Amplasați o folie solară și/sau o folie acoperitoare peste piscină când piscina nu este ocupată sau utilizată pentru a preveni pierderea căldurii.
5. Pentru a mări capacitatea de încălzire, puteți conecta două sau mai multe saltele solare de încălzire împreună în serie utilizând furtunul scurt (6). Vezi Fig 10. Verificați tabelul cu necesarul de saltele solare de încălzire pentru a verifica numărul saltețelor de care aveți nevoie.



	Debitul pompei de filtrare		Saltea saolară (nr.de bucăți)
	Gals/h	L/h	
Pompă de filtrare	330	1,250	1-2
	530	2,006	2-4
	1,000	3,785	3-5
	1,500	5,678	4-6





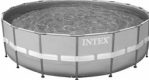

Instrucțiuni privind întreținerea, depozitarea și păstrarea pe timp de iarnă

1. Opriți pompa și împiedicați pătrunderea apei în salteaua solară. Inversați ordinea pașilor asamblării pentru a detașa produsul de piscină și de pompă.
2. Pentru a curăța, utilizați numai o soluție cu detergent slab și apă. Nu utilizați produse chimice sau perii abrazive.
3. Scurgeți toată apă din salteaua solară. Nu permiteți ca urmele de apă rămasă în interiorul saltelei să înghețe.
4. Asigurați-vă că salteaua solară și toate componentele sunt complet uscate înainte de a le depozita. Uscați salteaua în aer liber la soare până când este complet uscată înainte de a o împacheta. Presărați pudră de talc pentru a preveni lipirea saltelei și pentru a absorbi orice umezeală rămasă.
5. Întindeți salteaua pe orizontală și rulați-o fără a o strânge prea tare.
6. Ambalajul original poate fi utilizat pentru depozitare. A se păstra într-un loc uscat, răcoros, ferit de îngheț.
7. Pentru reparații, utilizați numai lipiciul obișnuit și petecele pentru PVC.

PĂSTRAȚI ACESTE INSTRUCȚIUNI

CANTITATEA DE SALTELE SOLARE PENTRU PISCINELE INTEX**269
IO**

Număr de saltele solare de încălzire recomandate pentru piscinele mari. Calculul bazat pe 8 ore de expunere la soare pe zi; puterea de încălzire depinde de vreme și de condițiile ambientale, și dacă piscina este acoperită sau nu noaptea.

PISCINĂ	DIMENSIUNI PISCINĂ	CANTITATE
	6' x 20" (183cm x 51cm)	1
	8' x 30" (244cm x 76cm)	1
	10' x 30" (305cm x 76cm)	1
	12' x 30" (366cm x 76cm)	2
	12' x 33" (366cm x 84cm)	2
	12' x 36" (366cm x 91cm)	2
	15' x 33" (457cm x 84cm)	3
	15' x 36" (457cm x 91cm)	3
	15' x 42" (457cm x 107cm)	4
	15' x 48" (457cm x 122cm)	4
	16' x 42" (488cm x 107cm)	4
	16' x 48" (488cm x 122cm)	5
	18' x 48" (549cm x 122cm)	5
	86-5/8" x 59" x 23-5/8" (220cm x 150cm x 60cm)	1
	102-1/2" x 63" x 25-5/8" (260cm x 160cm x 65cm)	1
	118" x 78-3/4" x 29-1/2" (300cm x 200cm x 75cm)	1
	177-1/4" x 86-5/8" x 33" (450cm x 220cm x 84cm)	2
	10' x 30" (305cm x 76cm)	2
	12' x 30" (366cm x 76cm)	2
	12' x 33" (366cm x 84cm)	2
	12' x 36" (366cm x 91cm)	2
	12' x 39" (366cm x 99cm)	3
	14' x 42" (427cm x 107cm)	4
	15' x 36" (457cm x 91cm)	4
	15' x 42" (457cm x 107cm)	4
	15' x 48" (457cm x 122cm)	5
	16' x 42" (488cm x 107cm)	5
	16.5' x 9' x 48" (503cm x 274cm x 122cm)	3
	20' x 10' x 48" (610cm x 305cm x 122cm)	4
	14' x 42" (427cm x 107cm)	4
	14' x 48" (427cm x 122cm)	4
	16' x 48" (488cm x 122cm)	5
	18' x 48" (549cm x 122cm)	6
	9'10" x 5'9" x 31-1/2" (300cm x 175cm x 80cm)	1
	157-1/2" x 78-3/4" x 39-3/8" (400cm x 200cm x 100cm)	2
	9' x 15' x 48" (274cm x 457cm x 122cm)	4
	9' x 18' x 52" (274cm x 549cm x 132cm)	5
	16' x 8' x 42" (488cm x 244cm x 107cm)	3

PĂSTRAȚI ACESTE INSTRUCȚIUNI