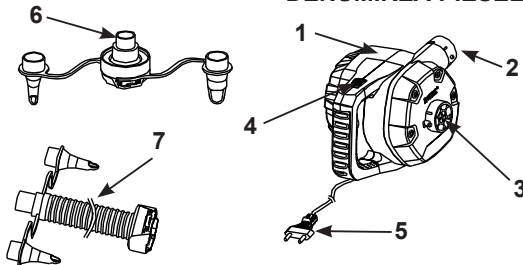


Romanian

167
IO**MANUAL DE INSTRUCȚIUNI INTEX®****Pompă electrică de aer QuickFill™****Modelul AP644 220 – 240Volt ~ 50Hz 200W****CITIȚI ȘI RESPECTAȚI TOATE INSTRUCȚIUNILE ÎNAINTE DE UTILIZAREA ACESTUI PRODUS****⚠ ATENȚIE**

- Se va utiliza numai de către adulți.
- Nu scăpați produsul în apă și nu expuneți produsul la ploaie sau la apă.
- Nu îndreptați jetul de aer spre față sau corp.
- Nu utilizați acest produs mai mult de 10 minute o dată. Deconectați-l și lăsați-l să se răcească cel puțin 10 minute.
- Scoateți produsul din priză atunci când acesta nu este în funcțiune.
- Nu obturați orificiile de ventilație sau sursa deschisă.
- Nu introduceți obiecte în racordul de umflare sau dezumflare.
- Dacă s-a deteriorat cablul de alimentare, acesta trebuie înlocuit de către producător, agentul său de servicii sau de către o altă persoană calificată pentru a evita riscurile.
- Pentru a reduce riscul de electrocutare, nu expuneți acest produs la ploaie. A se depozita în interior.
- Acest aparat nu este destinat folosirii de către persoane (inclusiv copii) cu capacități fizice, senzoriale sau intelectuale reduse, sau lipsite de experiență sau cunoștințe, exceptând cazul în care acestea sunt supravegheate sau instruite în prealabil cu privire la utilizarea aparatului de o persoană responsabilă de securitatea lor.
- Copiii nu trebuie să se joace cu aparatul. Este interzisă efectuarea curățării și întreținerii aparatului de către copii nesupravegheați.

RESPECTAȚI ACESTE REGULI ȘI TOATE INSTRUCȚIUNILE PENTRU A EVITA DETERIORAREA BUNURILOR, ȘOCURILE ELECTRICE, ARSURILE ȘI ALTE VĂTĂMĂRI CORPORALE.**DENUMIREA PIESELOR****DESCRIEREA PIESELOR:**

1. POMPĂ
2. RACORD DE UMFLARE
3. RACORD DE DEZUMFLARE
4. ÎNTRERUPĂTOR
5. CABLU CA
6. DUZE
7. FURTUN

NOTĂ: Desenele au numai rol ilustrativ. Este posibil să nu reprezinte produsul real. Piesele nu sunt la mărimea reală.

PASTRAI ACESTE INSTRUCIUNI

ATENȚIE

Pentru a evita orice pericol datorat activării accidentale a siguranței termale, acest aparat nu trebuie alimentat printr-un întrerupător extern precum un temporizator sau să fie racordat la un circuit care este conectat și deconectat periodic de furnizor.

INSTRUCȚIUNI

GENERALITĂȚI

- Reașezați în ambalaj pompa și duzele atunci când nu le utilizați.
- Nu este necesară o întreținere specifică a pompei de aer.

UMFLAREA

1. Cuplați duza sau furtun pe racordul de umflare dacă este necesar și țineți pompa pe valva de umflare a produsului de umflat. Vezi Fig (1).
NOTĂ: La produsele mari, cum sunt bărcile gonflabile și saltelele gonflabile mari, pompa se potrivește direct pe valvele de umflare și oferă o viteză mai mare de umflare. Utilizați duza corespunzătoare pe valvele de umflare mici, cum sunt cele de pe saltelele gonflabile mici etc.
2. Introduceți cablul de alimentare într-o priză de curent alternativ. Vezi Fig (2).
3. PORNIRE: Apăsăți pe "I"; OPRIRE: Apăsăți pe "0". Vezi Fig (3).

DEZUMFLAREA

1. Cuplați duza sau furtun pe racordul de dezumflare dacă este necesar și țineți pompa pe valva de umflare a produsului de dezumflat. Vezi Fig (4).
- NOTĂ:** La produsele mari, cum sunt bărcile gonflabile și saltelele gonflabile mari, pompa se potrivește direct pe valvele de umflare și oferă o viteză mai mare de umflare. Utilizați duza corespunzătoare pe valvele de umflare mici, cum sunt cele de pe saltelele gonflabile mici etc.
2. Introduceți cablul de alimentare într-o priză de curent alternativ. Vezi Fig (2).
3. PORNIRE: Apăsăți pe "I"; OPRIRE: Apăsăți pe "0". Vezi Fig (3).

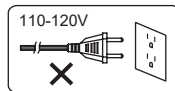
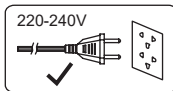
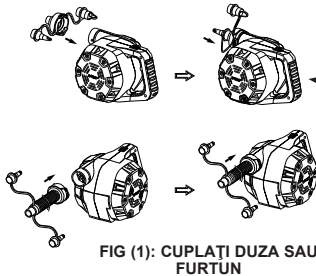


FIG (2)

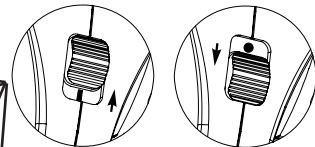


FIG (3): ÎNTRERUPĂTOR

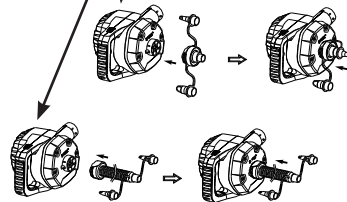


FIG (4): CUPLAȚI DUZA SAU FURTUN

©2025 Intex Marketing Ltd. - Intex Development Co. Ltd. - Intex Recreation Corp. All rights reserved/Tous droits réservés/Todos los derechos reservados/Alle Rechte vorbehalten. Printed in China/Imprimé en Chine/Impreso en China/Gedruckt in China.

®™ Trademarks used in some countries of the world under license from®™ Marques utilisées dans certains pays sous licence de/Marcas registradas utilizadas en algunos países del mundo bajo licencia de/Warenzeichen verwendet in einigen Ländern der Welt in Lizenz von/Intex Marketing Ltd. /Intex an Intex Development Co. Ltd., Hong Kong & Intex Recreation Corp., P.O. Box 1440, Long Beach, CA 90801 • Distributed in the European Union by/ Distribuido en la Unión Europea por/Vertriebt in der Europäischen Union durch/Intex Trading B.V., Eetstenseweg 48, 4706 PB Roosendaal - The Netherlands • Distributed in the UK by Unitec Service (UK) Limited, 124 City Road, London, England, EC1V 2NX, UK. www.intexcorp.com

INTEX®

PASTRAI ACESTE INSTRUCIUNI