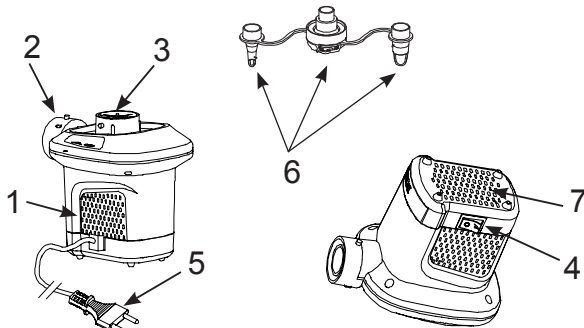


MANUAL DE INSTRUCȚIUNI INTEX®**Pompă electrică de aer Quick-Fill™****Modelul AP640; 220 – 240 Volt ~ 50 Hz; 100 W****CITIȚI ȘI RESPECTAȚI TOATE INSTRUCȚIUNILE ÎNAINTE DE UTILIZAREA ACESTUI PRODUS****⚠ ATENȚIE**

- Se va utiliza numai de către adulți.
- Nu scăpați produsul în apă și nu expuneți produsul la ploaie sau la apă.
- Nu îndreptați jetul de aer spre față sau corp.
- Nu utilizați acest produs mai mult de 10 minute o dată. Deconectați-l și lăsați-l să se răcească cel puțin 10 minute.
- Scoateți produsul din priză atunci când acesta nu este în funcțiune.
- Nu obturați orificiile de ventilație sau sursa deschisă.
- Nu introduceți obiecte în racordul de umflare sau dezumflare.
- Cablul de alimentare nu poate fi înlocuit. În cazul în care cablul se deteriorează, aparatul trebuie scos din uz.
- Pentru a reduce riscul de electrocutare, nu expuneți acest produs la ploaie. A se depozita în interior.
- Acest aparat poate fi utilizat de către copiii de peste 8 ani și de către persoane cu capacități fizice, senzoriale sau intelectuale reduse ori lipsite de cunoștințe sau de experiență numai dacă sunt supravegheate sau au fost instruite cu privire la utilizarea aparatului în deplină siguranță și înțeleg pericolele la care se expun.
- Nu lăsați copiii să se joace cu aparatul. Este interzisă efectuarea curățării și întreținerii aparatului permisibile utilizatorului de către copiii nesupravegheați.

RESPECTAȚI ACESTE REGULI ȘI TOATE INSTRUCȚIUNILE PENTRU A EVITA DETERIORAREA BUNURILOR, ȘOCURILE ELECTRICE, ARSURILE ȘI ALTE VĂTĂMĂRI CORPORALE.**DENUMIREA PIESELOR****DESCRIEREA PIESELOR:**

1. POMPĂ
2. RACORD DE UMFLARE
3. RACORD DE DEZUMFLARE
4. ÎNTRERUPĂTOR
5. CABLU CA
6. DUZE
7. ORIFICII / FANTE DE VENTILAȚIE

NOTĂ: Desenele sunt doar pentru ilustrare. Ar putea să nu reprezinte prezentul produs. Nu este pentru ridicare la scară.

INSTRUCȚIUNI**Generalități**

- Reașezați în ambalaj pompa și duzele atunci când nu le utilizați.
- Nu este necesară o întreținere specifică a pompei de aer.

PASTRAI ACESTE INSTRUCIUNI

Pagina 1

203

ATENȚIE

Pentru a evita orice pericol datorat activării accidentale a siguranței termale, acest aparat nu trebuie alimentat printr-un întrerupător extern precum un temporizator sau să fie racordat la un circuit care este conectat și deconectat periodic de furnizor.

INSTRUCȚIUNI**UMFLAREA**

1. Cuplați duza pe racordul de umflare dacă este necesar și țineți pompa pe valva de umflare a produsului de umflat. Vezi Fig (1).

NOTĂ: La produsele mari, cum sunt bărcile gonflabile și saltelele gonflabile mari, pompa se potrivește direct pe valvele de umflare și oferă o viteză mai mare de umflare. Utilizați duza corespunzătoare pe valvele de umflare mici, cum sunt cele de pe saltelele gonflabile mici etc.

2. Introduceți cablul de alimentare într-o priză de curent alternativ. Vezi fig (2).
3. PORNIRE: Apăsăți pe "I"; OPRIRE: Apăsăți pe "O". Vezi Fig (3).

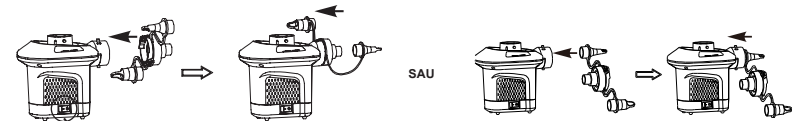


FIG (1): CUPLAȚI DUZA



FIG (3): ÎNTRERUPĂTOR

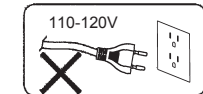
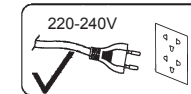


FIG (2)

DEZUMFLAREA

1. Cuplați duza pe racordul de dezumflare dacă este necesar și țineți pompa pe valva de umflare a produsului de dezumflat. Vezi Fig (4).

NOTĂ: La produsele mari, cum sunt bărcile gonflabile și saltelele gonflabile mari, pompa se potrivește direct pe valvele de umflare și oferă o viteză mai mare de umflare. Utilizați duza corespunzătoare pe valvele de umflare mici, cum sunt cele de pe saltelele gonflabile mici etc.

2. Introduceți cablul de alimentare într-o priză de curent alternativ. Vezi fig (2).
3. PORNIRE: Apăsăți pe "I"; OPRIRE: Apăsăți pe "O". Vezi Fig (3).

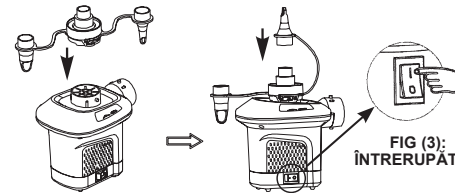


FIG (4): CUPLAȚI DUZA



FIG (3): ÎNTRERUPĂTOR

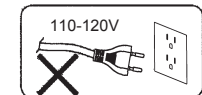
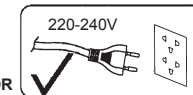


FIG (2)

©2018 Intex Marketing Ltd. - Intex Development Co. Ltd. - Intex Recreation Corp. All rights reserved/Tous droits réservés/Todos los derechos reservados/Alle Rechte vorbehalten. Printed in China/Imprimé en Chine/Impreso en China/Gedruckt in China.

®™ Trademarks used in some countries of the world under license from®™ Marques utilisées dans certains pays sous licence de/Marcas registradas utilizadas en algunos países del mundo bajo licencia de/Warenzeichen verwendet in einigen Ländern der Welt in Lizenz von/Intex Marketing Ltd. / Intex Development Co. Ltd., G.P.O Box 28829, Hong Kong & Intex Recreation Corp., P.O. Box 1440, Long Beach, CA 90801 • Distributed in the European Union by/Distribué dans l'Union Européenne par/Distribuido en la unión Europea por/Vertrieb in der Europäischen Union durch/Intex Trading B.V., Venneveld 9, 4705 RR Roosendaal - The Netherlands www.intexcorp.com

**PASTRAI ACESTE INSTRUCIUNI**

Pagina 2

203