

INTEX® MANUALUL UTILIZATORULUI DE AQUAQUEST™

IMPORTANT

**ACEST MANUAL CONINE INFORMAI DE SIGURANA
IMPORTANTE. CITII-L CU ATENIE ÎNAINTE DE A UTILIZA ACEST
PRODUS SI PASTRAI-L ÎN VEDEREA CONSULTARII ULTERIOARE.**

Datorita politicii de îmbunatațire în permanența a produselor sale, Intex își rezerva dreptul de a modifica specificațiile și aspectul, ducând poate la actualizarea manualului fara notificari prealabile.

©2023 Intex Marketing Ltd. - Intex Development Co. Ltd. - Intex Recreation Corp. All rights reserved/Tous droits réservés/Todos los derechos reservados/Alle Rechte vorbehalten. Printed in China/Imprimé en Chine/Impreso en China/Gedruckt in China.

®™ Trademarks used in some countries of the world under license from/®™ Marques utilisées dans certains pays sous licence de/Marcas registradas utilizadas en algunos países del mundo bajo licencia de/Warenzeichen verwendet in einigen Ländern der Welt in Lizenz von/Intex Marketing Ltd. to/à/a/an Intex Development Co. Ltd., Hong Kong & Intex Recreation Corp., P.O. Box 1440, Long Beach, CA 90801

• Distributed in the European Union by/Distribué dans l'Union Européenne par/Distribuido en la unión Europea por/Vertrieb in der Europäischen Union durch/Intex Trading B.V., Eitenseweg 46, 4706 PB Roosendaal - The Netherlands • Distributed in the UK by Unitex Service (UK) Limited, 21 Holborn Viaduct, London EC1A 2DY, UK.
www.intexcorp.com

INTEX®

CUPRINS

INTRODUCERE.....3-4

SPECIFICAȚII TEHNICE.....5

DESCRIERE.....5

UMFLAREA.....6

INSTALAREA LESEI DE GLEZNĂ.....6

INSTALAREA ARIPIOARELOR.....6

ASAMBLAREA VÂSLELOR REGLABILE.....7

UTILIZAREA GENERALĂ A PLĂCII DE SURF.....7

DEZUMFLAREA.....8

ÎNGRIJIRE, ÎNTREȚINERE ȘI DEPOZITARE.....8

REPARAȚII.....8

GHID DE DEPANARE.....9

GARANȚIA LIMITATĂ.....10

PASTRAI ACESTE INSTRUCIUNI



ATENȚIE

Surfingul cu placa „stand-up paddle (SUP)” este un sport solicitant care va expune utilizatorii la riscuri, pericole și vătămări fizice neașteptate. Este important ca utilizatorii să înțeleagă și să respecte pe deplin toate avertismentele și instrucțiunile din acest manual pentru a minimiza riscul de vătămare gravă sau deces.

- Nu permiteți nimănui să opereze sau să asambleze produsul până când nu a citit acest manual și nu a înțeles complet cum funcționează produsul, precum și când și unde să-l folosească. Luați lecții de la un instructor autorizat înainte de a utiliza acest produs.
- Sunteți responsabil pentru siguranța dumneavoastră și a altor persoane atunci când utilizați acest produs. Oricine folosește acest produs trebuie să fie capabil să înoate și să fie într-o stare bună de sănătate și stare fizică.
- Nu văslăți niciodată singur. Văslăți întotdeauna cu un partener experimentat când utilizați acest produs.
- Nu văslăți niciodată singur. Văslăți întotdeauna cu un partener experimentat când utilizați acest produs.
- Atenție la curenții de aer și de apă. Nu utilizați în condiții de vânt puternic, vreme rea, condiții de surf puternic sau când sunt prognozate furtuni.
- Verificați prognoza meteo, deoarece condițiile meteo se pot deteriora rapid, asigurați-vă întotdeauna că puteți ajunge rapid la un adăpost.
- Nu transportați SUP-ul în condiții de vânt, acesta poate fi suflat, cauzând vătămări grave utilizatorului sau altor persoane din apropierea acestuia.
- Acesta nu este un echipament de salvare. Fiecare trebuie să poarte un dispozitiv personal de plutire (DPP) aprobat de Paza de Coastă și un accesoriu de siguranță (acolo unde este cazul). Autoritățile locale, statale sau federale vă pot amenda dacă nu aveți la bordul SUP-ului dumneavoastră un dispozitiv de salvare aprobat de Paza de Coastă din SUA pentru fiecare persoană.
- Nu permiteți niciodată scufundări sau sărituri pe sau de pe acest produs.
- Nu utilizați niciodată acest produs în timp ce sunteți sub influența alcoolului, a drogurilor sau a medicamentelor sau când sunteți obosit.
- Curenții repezi, valurile, marea și traseele bărcilor pot cauza probleme, în special pentru un utilizator neexperimentat. Utilizatorii ar trebui să devină întotdeauna experimentați în apele calme înainte de a încerca oricare dintre aceste situații mai provocatoare.
- Feriți-vă de lucrurile din apă, cum ar fi stâncile, crengile, docurile, alte bărci și plăci cu vâsle și chiar înotătorii. Ciocnirea cu oricare dintre aceste lucruri vă poate face să pierdeți controlul plăcii, să cădeți și să vă răniți.

PASTRAI ACESTE INSTRUCIUNI






ATENȚIE

- Nu părăsiți niciodată placa, chiar dacă vă pierdeți vâsla. Puteți încă să vâsliți placa cu mâinile, ceea ce este mai ușor decât să încercați să înotați înapoi la țarm.
- Lovirea unui înotător cu placa sau cu vâsla poate cauza vătămarea gravă sau decesul acestuia.
- Nu depășiți niciodată greutatea maximă recomandată. Greutatea totală a persoanelor și a echipamentului trebuie distribuită uniform.
- Trebuie folosită o lesă de placă în permanență. Acest lucru vă împiedică să vă separați de placă în caz că veți cădea.
- Inspectați întotdeauna SUP-ul și lesa pentru depistarea semnelor de uzură înainte și după utilizare. Dacă prezintă semne de uzură, reparați-le sau înlocuiți-le imediat.
- Nu utilizați niciodată acest produs noaptea sau pe întuneric.
- Acest produs este conceput pentru a fi utilizat ca ambarcațiune personală. Nu trebuie folosit pe uscat sau remorcat de nicio ambarcațiune sau alte mijloace. Nu adăugați o velă sau un motor sau orice alt mijloc de propulsare a SUP-ului.
- Acest produs nu trebuie modificat sau utilizat pentru nicio altă aplicație decât cea pentru care a fost proiectat.
- Nu utilizați niciodată SUP-ul dacă nu este umflat corespunzător. Utilizarea unui SUP gonflabil care este fie umflat excesiv, fie umflat insuficient crește riscul de vătămare.
- Nu utilizați acest produs în ape puțin adânci, deoarece aripioarele pot lovi obiectele scufundate, provocând deteriorarea aripioarelor și/sau a fantelor aripioarelor.
- Informați pe cineva de pe uscat despre rutele dvs. de navigație și despre ora la care plănuți să vă întoarceți la punctul de plecare.
- Înainte de a utiliza SUP-ul, familiarizați-vă cu legile, normele și reglementările locale (cum ar fi lesa, PFD-uri, radiouri, fluier, lanterne rezistente la apă și cabluri de remorcare).
- Nu fixați pe SUP niciun obiect care ar putea provoca vătămări suplimentare în cazul unei căderi.
- Evitați orice contact între SUP și obiecte ascuțite sau lichide periculoase (precum uleiul, acidul).
- Nu depășiți presiunea de funcționare recomandată. Nu umflați excesiv și nu utilizați un compresor de aer.
- Nu transportați produsul în stare presurizată. Deplasarea de la altitudini joase la altitudini mari va crește presiunea aerului din interiorul camerei și poate deteriora produsul din cauza suprapresurizării.

RESPECTAȚI ACESTE REGULI PENTRU A EVITA ÎNECUL, RĂNIREA GRAVĂ SAU MOARTEA.

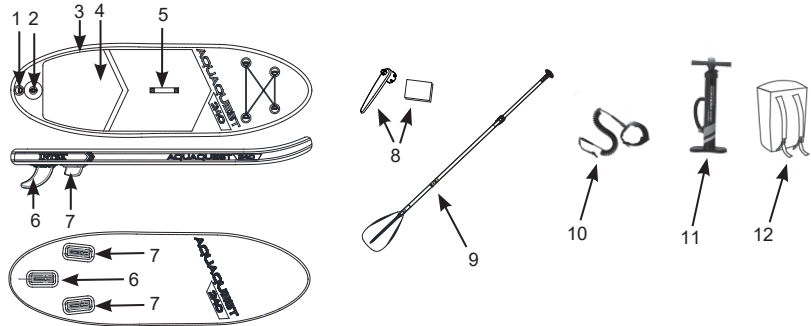
PASTRAI ACESTE INSTRUCIUNI

Specificații tehnice:

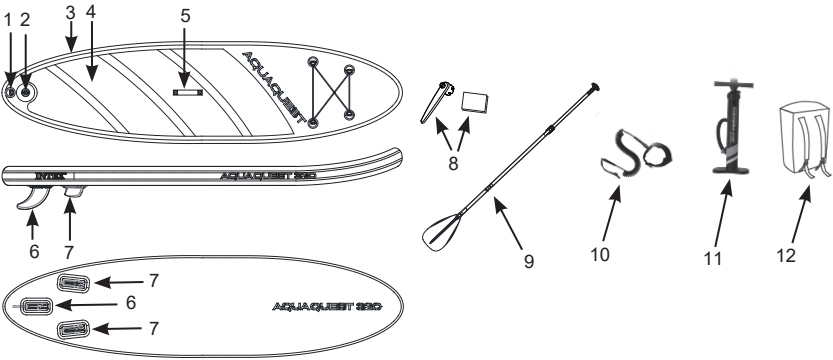
MODELUL	L ^h	W ^h	H ^h	 + 			↔ ● ↔
	m/in	m/in	m/in	Lbs	kg		bar (psi)
AQUAQUEST 240	2.44/96	0.76/30	0.13/5	200	90	1	1.24 (18)
AQUAQUEST 320	3.20/126	0.81/32	0.15/6	330	150	1	1.24 (18)

Descriere

AQUAQUEST 240



AQUAQUEST 320



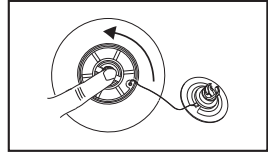
Descriere			
1	Inel D pentru lesă	7	Aripioară mare
2	Supapă	8	Cheie și petece de reparare
3	Corp SUP	9	Vâslă reglabilă
4	Covoraș antiderapant	10	Lesă pentru gleznă
5	Mâner	11	Pompă de mână
6	Aripioară mare	12	Rucsac

OBSERVAȚIE: Desenele au numai rol ilustrativ. Este posibil să nu reprezinte produsul real. Piesele nu sunt la mărimea reală.

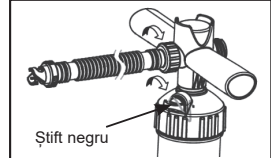
PASTRAI ACESTE INSTRUCIUNI

Umflarea:

1. Găsiți o suprafață plană, fără obiecte ascuțite.
2. Scoateți produsul din rucsac și desfăceți-l cu supapa în sus.
3. Deschideți capacul supapei. Asigurați-vă că tija supapei este în poziția de sus (închisă). Dacă tija supapei este în jos și aerul se scurge, împingeți ușor tija înăuntru și rotiți-o în sens invers acelor de ceasornic pentru a închide supapa (poziția sus). Ar trebui să simțiți că tija se ridică și rămâne în poziția ridicată (închisă).

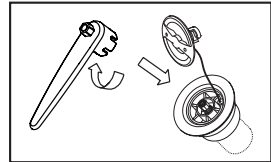


4. Înșurubați furtunul de umflare la orificiul de umflare al pompei. Asigurați-vă că știftul negru este introdus în pompa manuală. Cu știftul introdus, pompa se află acum în modul „acțiune dublă”, ceea ce înseamnă că debitul de aer are loc atât la compresile în sus, cât și la cele în jos.



La aproximativ **12 psi (0,8 bar)** sau atunci când devine dificil de umflat în ambele sensuri, scoateți știftul negru, pompa este acum în modul “acțiune unică”, ceea ce înseamnă că veți umfla doar la compresia descendentă. Acest lucru permite o umflare mai ușoară la presiune mai mare.

5. Introduceți furtunul de umflare în supapă și rotiți-l în sensul acelor de ceasornic pentru a-l bloca pe loc.
6. Începeți să umflați produsul la **15-18 psi (1,03-1,24 bar)**.



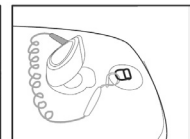
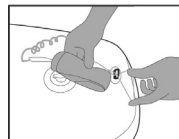
ATENȚIE: Nu depășiți presiunea de funcționare recomandată. Nu folosiți un compresor de aer. Umflarea excesivă va deteriora produsul și va anula garanția.

7. Scoateți furtunul de la supapă și puneți capacul supapei.
8. Dacă corpul supapei sau baza prezintă scurgeri, utilizați cheia inclusă pentru a strânge supapa în sensul acelor de ceasornic și pentru a opri scurgerea.

OBSERVAȚIE: Pentru a evita deteriorarea manometrului, nu îndepărtați spuma de protecție care înconjoară manometrul de pe mânerul pompei.

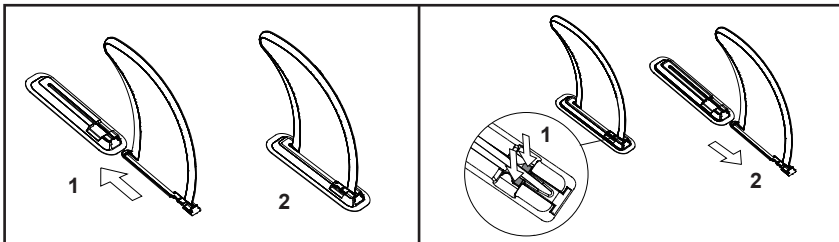
Instalarea lesei de gleznă:

Atașați leșa la inelul D situat la capătul de coadă al SUP-ului.

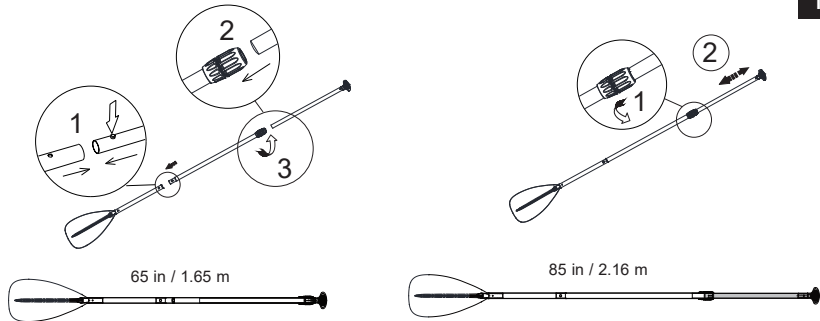


Instalarea aripioarelor:

1. Glisați aripioara mare în fanta centrală.
2. Glisați aripioarele mai mici în fantele din stânga și din dreapta.
3. Asigurați-vă că toate aripioarele sunt blocate bine în fante.



PASTRAI ACESTE INSTRUCIUNI

Asamblarea Vâslelor Reglabile:**43
IO****ATENȚIE**

Expunerea prelungită la soare poate scurta durata de viață a produsului. Nu lăsați produsul în lumina directă a soarelui mai mult de 1 oră după utilizare.

Utilizarea generală a plăcii de surf:

1. Reglați lungimea vâslei înainte de a utiliza SUP-ul: adăugați o lățime de mână (aproximativ 6 in / 15 cm) deasupra capului dvs. (Fig 1).
 2. Îngenunchiați pe SUP (Fig 2).
 3. Ridicați-vă treptat pe un picior (Fig 3).
 4. Ridicați-vă cu celălalt picior și țineți-vă mâinile pe placă (Fig 4).
 5. Mențineți echilibrul cu vâsla (Fig 5).
 6. Stați în centrul SUP-ului cu fața în față, cu picioarele depărtate la aproximativ lățimea umerilor și genunchii ușor îndoiți (Fig 6).
 7. Puneți o mână deasupra mânerului vâslei. Puneți cealaltă mână pe tija vâslei la aproximativ 24 in/61 cm sub mâner.
 8. Începeți să vâsliți după ce vă ridicați (Fig 7).
 9. Pentru a merge drept, vâsliți alternativ de la stânga la dreapta a SUP-ului folosind același număr de curse pe fiecare parte.
 10. Pentru a vira la stânga, vâsliți pe partea dreaptă a SUP-ului. Pentru a vira la dreapta, vâsliți pe partea stângă.
- Observație: Pentru a vira la stânga, vâsliți pe partea dreaptă a SUP-ului. Pentru a vira la dreapta, vâsliți pe partea stângă.



Fig. 1



Fig. 2



Fig. 3

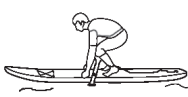


Fig. 4



Fig. 5

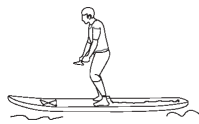


Fig. 6

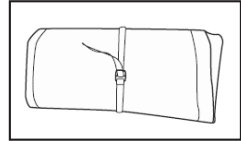
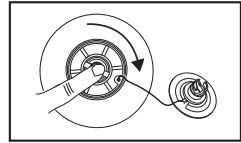


Fig. 7

PASTRAI ACESTE INSTRUCIUNI

Dezumflarea:

1. Scoateți aripioarele și lesa de gleznă și dezasamblați vâsla.
2. Cu SUP-ul umflat și supapa închisă, curățați SUP-ul și accesoriile cu apă proaspătă. Asigurați-vă că SUP-ul și accesoriile sunt complet uscate înainte de depozitare.
3. Deschideți capacul supapei, împingeți tija supapei înăuntru și rotiți la dreapta pentru a o fixa în poziția în jos (deschisă).
ATENȚIE: Presiunea aerului în SUP este ridicată. Nu vă așezați cu fața direct deasupra supapei pentru a evita jetul inițial de aer.
4. Pliati SUP-ul, începând de la nas, cu covorașul antiderapant pe interior, iar fantele pentru aripioare vor fi apoi pe exterior. Acest lucru previne deteriorarea covorașului antiderapant. Împingeți tot aerul spre exterior în timp ce pliați SUP-ul.
5. După ce dezumflarea este finalizată, împingeți tija înăuntru și împingeți-o în sens invers acelor de ceasornic până când aceasta se ridică și rămâne în poziția de sus (închisă). Reamplasați capacul supapei.
6. Înfășurați centura în jurul SUP-ului rulat, fixați catarama și puneți SUP-ul și accesoriile în rucsac.



Îngrijire, întreținere și depozitare:

Pentru a vă menține SUP-ul în stare bună mulți ani, nu trebuie să faceți decât foarte puțin. Dacă îl depozitați într-o debara, o pivniță sau un garaj, vă sugerăm să alegeți un loc răcoros și uscat, asigurându-vă că SUP-ul este curat și uscat înainte de a-l depozita - ori riscă să mucegăiască.

Nu lăsați și nu depozitați SUP-ul în lumina directă a soarelui sau în condiții de căldură excesivă, cum ar fi în interiorul unui vehicul închis. Căldura excesivă va crește presiunea din interiorul SUP-ului peste presiunea de funcționare recomandată și poate deteriora SUP-ul. Dacă trebuie să depozitați temporar la soare, protejați SUP-ul acoperindu-l cu un prosop sau depozitându-l într-o zonă umbră. Eliberați o cantitate mică de presiune din SUP pentru a permite creșterea presiunii de la căldură. Pompați aer din nou în SUP la presiunea de funcționare recomandată înainte de a-l utiliza din nou.

Curățați SUP-ul după fiecare utilizare pentru a preveni deteriorarea acestuia de către nisip, apă sărată sau expunere la soare. Majoritatea murdăriei poate fi îndepărtată cu un furcun de grădină, un burete și săpun slab. Asigurați-vă că SUP-ul este complet uscat înainte de a-l depozita. Depozitați produsul și accesoriile într-un spațiu uscat, cu temperatură controlată între 0° – 40°C (32° – 104°F).

Reparații:

1. Mai întâi, localizați scurgerea; apa cu săpun va începe să facă bule la sursa pierderilor de aer. Dezumflați și curățați temeinic zona din jurul punctului pentru a îndepărta orice murdărie sau depuneri.
2. Decupați o bucată de material suficient de mare pentru a acoperi zona afectată depășind-o cu aproximativ 1,5 cm (1/2") și rotunjiți marginile.
3. Aplicați puțin adeziv (nu este inclus) pe petec și pe zona deteriorată. Puteți cumpăra adeziv din silicon sau PVC utilizat la repararea saltelelor de camping sau a încălțămintei de la magazinul local, vă rugăm să consultați instrucțiunile referitoare la lipirea petecului.
4. Amplasați petecul pe zona afectată și APĂSAȚI CU FERMITATE. Puteți așeza deasupra o greutate pentru a menține petecul pe locul respectiv.
5. Așteptați 24 de ore înainte de utilizare.

PASTRAI ACESTE INSTRUCIUNI

Ghid de depanare

PROBLEMĂ	CAUZĂ	SOLUȚIE
Pompa manuală nu funcționează	<ul style="list-style-type: none"> • Furtunul de umflare este blocat, răsucit sau deteriorat în vreun fel. • Conexiunea dintre furtunul de umflare - pompa de mână și/sau furtunul de umflare - supapa de umflare de pe produs nu este sigură. • Manometrul de presiune al pompei nu funcționează. 	<ul style="list-style-type: none"> • Îndepărtați orice blocaj din furtun, îndreptați furtunul sau înlocuiți-l dacă este deteriorat. • Verificați dacă toate conexiunile sunt bine fixate și reinstalați-le dacă este necesar.
SUP este perforat sau prezintă scurgeri	<ul style="list-style-type: none"> • Cu SUP-ul umflat, pulverizați apă cu săpun în jurul supapei de umflare. • Cu SUP-ul umflat, pulverizați apă cu săpun pe punte și pe laterale. 	<ul style="list-style-type: none"> • Dacă apar bule, strângeți supapa cu ajutorul cheii furnizate. Dezumflați SUP-ul, ajungeți la piulița de sub SUP, introduceți cheia pe supapă și rotiți-o în sensul acelor de ceasornic până când este complet strânsă și fixată. • În cazul în care apar bule pe cusături și pe punte, puteți repara cu ușurință o perforație cu ajutorul plasturilor furnizate și a unui adeziv puternic (nu este inclus). Pentru detalii, consultați secțiunea "Reparații". • Contactați un centru de service Intex.
Aripioara cade ușor	<ul style="list-style-type: none"> • Verificați dacă aripioara este instalată corect și în siguranță. 	<ul style="list-style-type: none"> • Glisați aripioara în fanta aripioarei până la capăt și asigurați-vă că pârghia de pe aripioară este bine fixată în poziție.
Apă sau umiditate în interiorul SUP	<ul style="list-style-type: none"> • Este necesară o acțiune imediată. 	<ul style="list-style-type: none"> • Îndepărtați complet supapa de umflare de pe SUP cu ajutorul cheii pentru supapa de umflare furnizate. Pompați aer prin gaura liberă în mod repetat timp de 20 de minute. Așezați SUP-ul la orizontală într-o zonă răcoroasă, uscată și bine ventilată timp de cel puțin 24 de ore. Reinstalați supapa de umflare înapoi pe SUP.

PASTRAI ACESTE INSTRUCIUNI

Garanția limitată

SUP marca Intex a fost fabricată din cele mai bune materiale și la cele mai înalte standarde. Toate SUP marca Intex au fost verificate și declarate fără vicii înainte de a părăsi fabrica. Această garanție limitată se aplică numai SUP marca Intex.

Această garanție limitată este suplimentară și nu înlocuiește drepturile dumneavoastră legale și soluțiile de care puteți beneficia. În măsura în care prezenta garanție este în neconcordanță cu oricare dintre drepturile dumneavoastră legale, acestea vor prevala. De exemplu, legile cu privire la consumatori din Uniunea Europeană asigură drepturi statutorii referitoare la garanție, în plus față de prevederile de care beneficiați ca urmare a acestei garanții limitate: pentru informații referitoare la legile cu privire la consumatori din UE, vă rugăm să accesați site-ul Centrului Consumatorilor din Europa la http://ec.europa.eu/consumers/ecc/contact_en/html.

Prevederile acestei garanții limitate se aplică numai cumpărătorului inițial. Această garanție limitată este valabilă timp de 1 an zile de la data cumpărării produsului. Păstrați documentele de achiziționare împreună cu acest manual, dat fiind că va trebui să faceți dovada cumpărării și că reclamațiile trebuie să fie însoțite de chitanță, pentru a nu anula garanția limitată.

În cazul în care constatați un defect de fabricație la SUP marca Intex în timpul perioadei de garanție, vă rugăm să contactați Centrul de service Intex corespunzător prezentat în acest manual. În cazul în care articolul este returnat așa cum este specificat de către Centrul de Asistență Clienți Intex, Centrul va inspecta articolul și va determina valabilitatea reclamației. În cazul în care articolul este acoperit de prevederile garanției, acesta va fi reparat sau înlocuit cu un articol identic sau comparabil (la alegerea Intex), fără niciun cost pentru dumneavoastră.

În afară de prezenta garanție și celelalte drepturi legale din țara dumneavoastră, nu sunt implicate alte garanții suplimentare. În măsura în care este posibil în țara dumneavoastră, Intex nu va fi răspunzătoare sub nicio formă față de dumneavoastră sau față de orice terță parte pentru deteriorări directe sau indirecte care apar ca urmare a utilizării produsului SUP marca Intex, sau a acțiunilor întreprinse de Intex sau de agenții și angajații acesteia (inclusiv fabricația produsului). Unele țări sau jurisdicții nu permit excluderea sau limitarea daunelor indirecte sau de consecință, prin urmare limitarea sau excluderea de mai sus nu se aplică în cazul dvs.

Trebuie să rețineți că această garanție limitată nu se aplică în următoarele circumstanțe:

- Dacă SUP marca Intex face obiectul neglijenței, utilizării sau funcționării incorecte, accidentelor, funcționării inadecvate, tragerii sau remorcării, întreținerii sau depozitării necorespunzătoare;
- În cazul în care Barca SUP Intex este supusă deteriorării din cauza unor circumstanțe în afara controlului companiei Intex, incluzând, dar fără limitare la înțepături, rupturi, abraziuni sau uzură obișnuită;
- În cazul pieselor și componentelor necomercializate de Intex; și/sau.
- În cazul modificărilor, reparațiilor sau demontărilor neautorizate efectuate asupra SUP marca Intex de altcineva în afară de personalul Centrului de Asistență Clienți Intex.

Citiți cu atenție manualul utilizatorului și urmați toate instrucțiunile referitoare la utilizarea și întreținerea corectă a bărcii dumneavoastră SUP marca Intex. Verificați întotdeauna echipamentul dumneavoastră înainte de utilizare. Puteți pierde garanția limitată dacă nu urmați aceste instrucțiuni.

PASTRAI ACESTE INSTRUCIUNI