

# INTEX®

## Depozitarea pe timp de iarnă a produsului dumneavoastră Intex

Produsele Intex sunt realizate din material PVC. Pentru a preveni deteriorarea produsului și a echipamentelor suplimentare, înlăturați piscina sau SPA-ul atunci când temperatura exterioară scade sub 4°C.

**PASUL 1 :** Înlăturați toate echipamentele suplimentare și curățați-le bine

**PASUL 2 :** După curățarea produsului ștergeți-l cu o cârpă uscată

**PASUL 3 :** Lăsați produsul să se usuce complet la soare /aer timp de minim 2 zile

**PASUL 4 :** După curățarea și uscarea produsului, înainte de îndoire, presărați cu pudră peste toate îmbinările

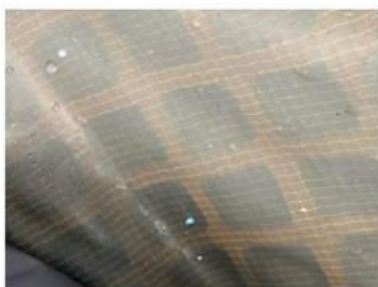
**PASUL 5 :** Îndoți produsul ușor fără a se îndoi ferm pentru a evita deteriorarea

**PASUL 6 :** Depozitați produsul într-o încăpere cu temperatura constantă a camerei

Nu se recomandă să lăsați produsul afară în perioada de iarnă. Husa Intex nu este o husă de iarnă!

### Dacă produsul dumneavoastră nu este depozitat în timpul iernii conform instrucțiunilor, consecințele sunt următoarele

Acest lucru se întâmplă dacă jghebul piscinei nu a fost depozitat corespunzător în timpul iernii:



#### **Mai multe găuri mici**

Apar din cauza creșterii microorganismelor datorită umidității sau datorită faptului că jghebul piscinei a fost expus la frig.



#### **Îmbinările nestabile**

Această problemă apare dacă nu a fost presărată pudră pe îmbinări sau din cauza influenței microorganismelor deoarece jghebul piscinei nu a fost depozitat conform instrucțiunilor.

Vă rugăm să citiți instrucțiunile de ambalare a produsului dumneavoastră Intex, [capitolul privind depozitarea produsului în timpul iernii](#)